

# リバブルアートギャラリー IN たまプラーザ

ウサギの星を訪ね歩く「うさうさ堂」店主  
画家



## 松本 豊展



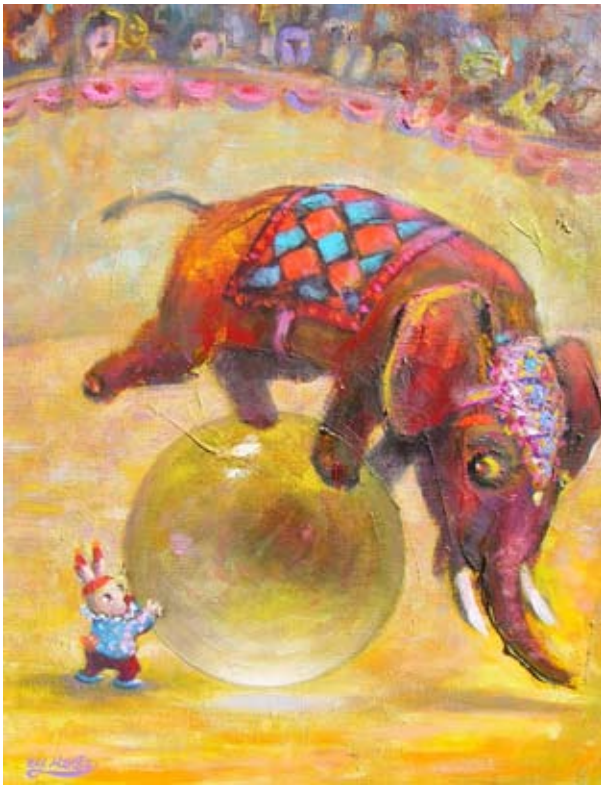
私の作品には必ずウサギが登場します。

この世のどこかに、人間と同じようにウサギが世界を作っている星があり、私はその星のいろいろな場所を訪れ、スケッチして作品にしています。だから、毎回違った場所で変わったウサギに出会ったりします。今回そのほんの少しですが、ご紹介します。

開催  
日時

2014 3.11 火 — 2014 6.8 日

10:00 — 18:00  
毎週水曜日 / 第1・第3火曜日定休



会場

### 東急リバブル株式会社 たまプラーザセンター

〒225-0002 神奈川県横浜市青葉区美しが丘2丁目15-8  
東急美しが丘二丁目ビル4階

次回予告

2014年  
6月10日

写真家 泉谷玄作展

全国を廻り花火の撮影をライフワークとしています。著書も「花火の図鑑」「日本列島四季の花火百華」、「秋田県大曲の花火」など多数あります。又、火と水をテーマに写真を創作していることでも知られた光の写真家でもあります。日本の花火を是非お楽しみ下さい。

