

リバブルアートギャラリー IN たまプラーザ



自然の中で独自の心象風景を描く。

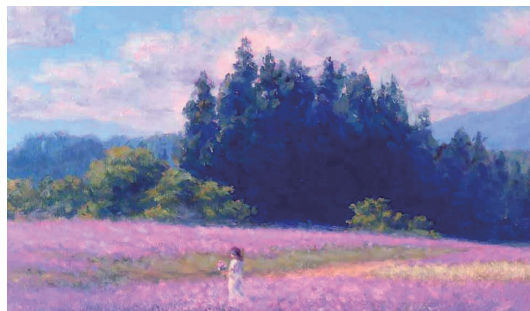
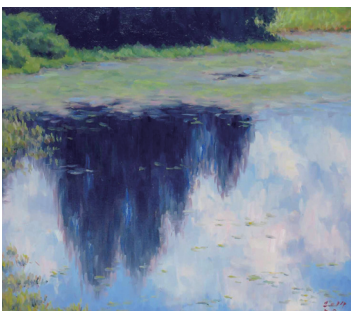
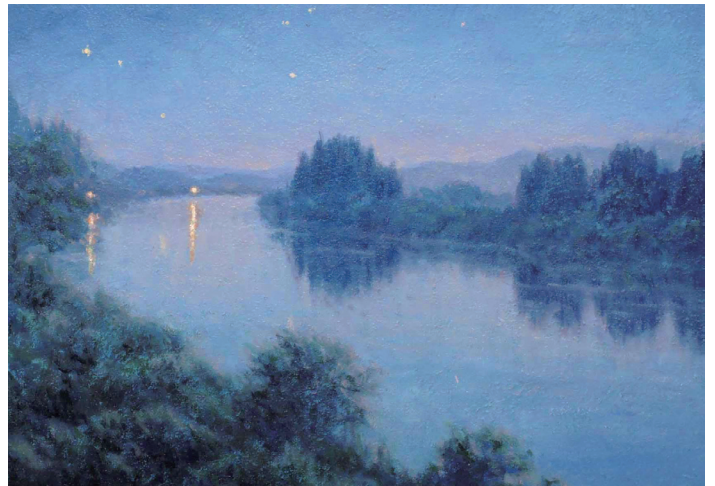
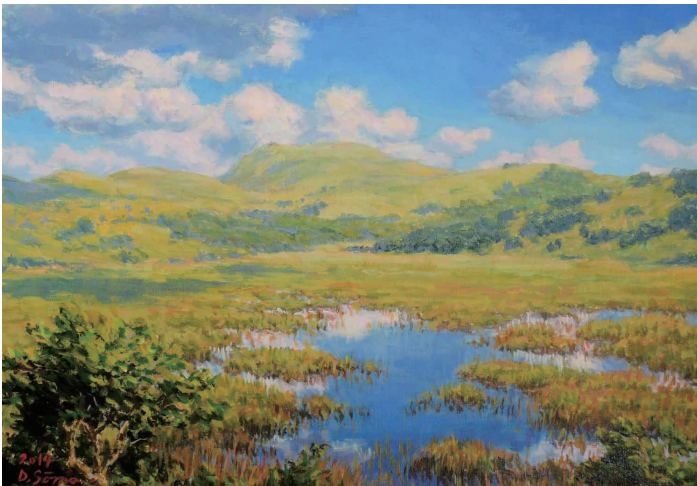
画家

相馬 大作展

自然の中へ出掛け、インスピレーションを受けた場所で制作することを心がけています。



開催日時 **2014 12.11 木** — **2015 3.8 日** **10:00—18:00**
毎週水曜日／第1・第3火曜日定休



会場 **東急リバブル株式会社
たまプラーザセンター**

〒225-0002 神奈川県横浜市青葉区美しが丘2丁目15-8
東急美しが丘二丁目ビル4階

次回予告

2015年
3月10日



昆虫写真家 **木村 藤香**

見過ごしてしまいそうな足元の小さな自然界。そこには、実に生き生きとした輝きが満ち溢れています。同じ地球に棲む仲間たち。彼らの美しさ、可愛らしさに触れ、また強さ逞しさを知り身近な自然を大切にすることはこの素晴らしい地球という星を、守ることに繋がってゆくのではないのでしょうか。

